

СПЕЦИАЛЬНОЕ ПРЕДЛОЖЕНИЕ - ПАКЕТ:

# ЦЕНТРАЛЬНОЕ ТЕЛЕВИДЕНИЕ 2018

РЕГИОНАЛЬНАЯ РЕКЛАМА НА ФЕДЕРАЛЬНЫХ КАНАЛАХ

**80**  
ВЫХОДОВ  
(БУДНИ)



**80**  
ВЫХОДОВ  
(ЕЖЕДНЕВНО)

РОССИЯ **1**

**160**  
ВЫХОДОВ

ХРОНОМЕТРАЖ	10 сек.	21 400
	15 сек.	27 400
	20 сек.	31 000
		СТОИМОСТЬ
		₽

**150**  
ВЫХОДОВ  
(БУДНИ)



**150**  
ВЫХОДОВ  
(ЕЖЕДНЕВНО)

РОССИЯ **1**

**300**  
ВЫХОДОВ

ХРОНОМЕТРАЖ	10 сек.	36 600
	15 сек.	46 200
	20 сек.	51 000
		СТОИМОСТЬ
		₽

**210**  
ВЫХОДОВ  
(БУДНИ)



**210**  
ВЫХОДОВ  
(ЕЖЕДНЕВНО)

РОССИЯ **1**

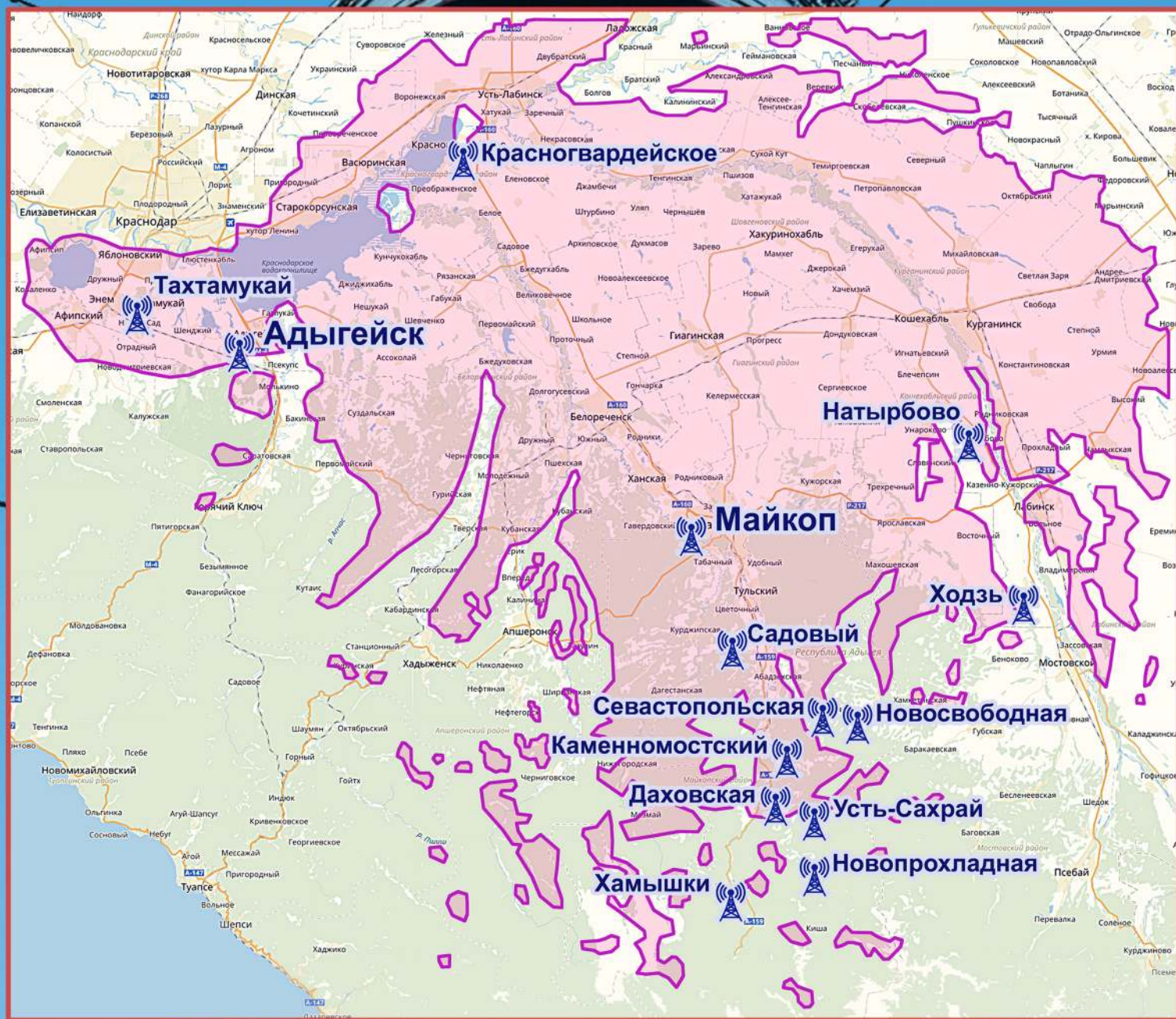
**420**  
ВЫХОДОВ

ХРОНОМЕТРАЖ	10 сек.	48 000
	15 сек.	60 000
	20 сек.	64 000
		СТОИМОСТЬ
		₽

Предложение действует с 01.10.18. \* Размещение рекламы производится по принципу "плавающего размещения", при котором возможно отступление от согласованных условий размещения рекламных материалов (изменение времени выхода в эфир). Данные условия размещения гарантирует трансляцию только согласованного количества выходов рекламных материалов.

# ЦЕНТРАЛЬНОЕ ТЕЛЕВИДЕНИЕ

## ОХВАТ ВЕЩАНИЕМ



**ОХВАТ ВЕЩАНИЕМ 99,95% ОТ ОБЩЕЙ ЧИСЛЕННОСТИ НАСЕЛЕНИЯ РЕСПУБЛИКИ АДЫГЕЯ. РЕГИОНАЛЬНАЯ РЕКЛАМА ТРАНСЛИРУЕТСЯ В АНАЛОГОВОЙ И ЦИФРОВОЙ СЕТИ ТЕЛЕРАДИОВЕЩАНИЯ, А ТАКЖЕ В СЕТИ РЕГИОНАЛЬНЫХ КАБЕЛЬНЫХ ОПЕРАТОРОВ "МТС", "РОСТЕЛЕКОМ", "ОРГТЕХСЕРВИС", "МЕДИАГРАНД", "ПРЕМЬЕР ТВ". ПРЕДЛОЖЕНИЕ ДЕЙСТВУЕТ С 1 ОКТЯБРЯ 2018 Г.**



**БЕСПЛАТНАЯ КОНСУЛЬТАЦИЯ СПЕЦИАЛИСТА ПО РЕКЛАМЕ:  
8 (8772) 56-10-10, E-MAIL: REKLAMA@1REGION.RU  
WWW.1REGION.RU**